



Pour visualiser notre chaîne Youtube :
www.youtube.com/user/acteonsatelec



I AM POWERFUL*

Document non contractuel - Réf. : D00610 - V7 - 05/2016 - Copyright © 2015 SATELEC*. Tous droits réservés. Aucune information ou partie de ce document ne peut être reproduite ou transmise sous quelque forme que ce soit sans la permission préalable d'ACTEON*.



INSERTS CHIRURGIE Puissance & Sécurité

Ce dispositif médical est classé IIa selon la Directive Européenne applicable en vigueur. Il porte le marquage CE.
 Organisme notifié : LNE-GMED 0459. Ce dispositif médical pour soins dentaires est réservé aux personnels de santé ; il n'est pas remboursé par les organismes d'assurance maladie.
 Ce matériel a été conçu et fabriqué selon un système d'assurance qualité certifié EN ISO 13485. Lire attentivement le manuel d'utilisation disponible sur www.satelec.com/documents. Fabricant : SATELEC (France)

SATELEC® S.A.S | A Company of ACTEON® Group
 17 av. Gustave Eiffel | BP 30216 | 33708 MERIGNAC cedex | FRANCE
 Tel + 33 (0) 556 340 607 | Fax + 33 (0) 556 349 292
 E-mail: info@acteongroup.com | www.acteongroup.com



FR

* Je suis puissant



DES INSERTS CHIRURGICAUX INNOVANTS, GAGE DE QUALITE

Une démarche en R&D soutenue, de nombreux partenariats avec les cliniciens, universités et laboratoires internationaux nous permettent de développer un savoir-faire unique et des cliniques innovantes mondialement reconnus.

ALLIER ROBUSTESSE ET PRÉCISION

Les inserts chirurgicaux d'ACTEON® sont réalisés dans un acier de grade médical. Apprécies pour leur résistance et de formes adaptées au contexte anatomique, ils répondent parfaitement aux exigences de l'environnement chirurgical. Innovants et fiables, ils sont :

- Conçus à l'aide de puissants logiciels de Conception Assistée par Ordinateur,
- Fabriqués dans les locaux d'ACTEON® à Mérignac (Bordeaux, France) par des machines de haute précision,
- Renforcés par des procédés spécifiques de traitements thermiques et de surface,
- Testés afin d'en contrôler l'efficacité, le spray et la performance acoustique.

Sommaire

P. 4-5 UNE GAMME D'INSERTS ÉTENDUE ET INNOVANTE

P. 6-7 KIT BS - KIT CS

P. 8-9 KIT SL - KIT INTRALIFT™

P. 10-11 KIT PIEZOCISION™ - KIT EXTRACTION

P. 12-13 KIT CE - KIT ESSENTIAL

P. 14-15 RÉGLAGES PRÉCONISÉS

Exclusive et brevetée, la technologie NEWTRON® apporte aux traitements plus de préservation, d'efficacité et de confort.

- Préservation
 - ✓ des tissus mous
 - ✓ osseuse
- Efficacité
 - ✓ fréquence ajustée
 - ✓ puissance régulée
- Confort
 - ✓ sécuritaire et sans effort

NEWTRON
TECHNOLOGIE

BÉNÉFICES CLINIQUES

Les bienfaits des ultrasons de puissance Piezotome® d'ACTEON® appliqués au domaine chirurgical ont été largement démontrés par de nombreuses études cliniques* :

- Sécurité de coupe
- Gain en volume osseux
- Visibilité optimale
- Cicatrisation de qualité
- Moins de douleurs post-opératoires
- Confort pour le praticien et le patient

Seuls nos procédés industriels et notre système de contrôle qualité draconien peuvent garantir une adaptation sans faille de l'instrument ultrasonore sur nos générateurs à ultrasons. Le module électronique, la pièce à main et l'insert sont conçus pour interagir en harmonie et délivrer la performance optimale, pour vous et vos patients.

Attention*, les inserts adaptés au Piezotome® Solo (LED), Piezotome® 2 et à l'Implant Center™ 2 ne sont pas compatibles avec le Piezotome® et l'Implant Center™, et vice-versa.

• **Référence noire (génération II) :**
Piezotome® Solo (LED),
Piezotome® 2,
Implant Center™ 2

• **Référence bleue :**
Piezotome®
Implant Center™



- *
■ Compendium CHIRURGIE PIEZO AUX ULTRASONS
■ Evaluation in vivo de la cicatrisation osseuse après une chirurgie piézoélectrique au Piezotome®, J. Reside, E. Everett, R. Padilla, R. Arce, P. Miguez, N. Brodala, I. De Kok, S. Nares. Clinical Implant Dentistry and Related research, June 2013.
■ Chirurgie par ultrasons au Piezotome® : y a-t-il un avantage pour nos patients et prolonge-t-elle le temps de chirurgie ? Etude comparative rétrospective portant sur l'extraction de 100 troisièmes molaires mandibulaires impactées, A. Troedhan, A. Kurrek, M. Wainwright, Open Journal of Stomatology, 2011.
■ Livret Clinique Piezotome®.

UNE GAMME D'INSERTS ÉTENDUE ET INNOVANTE



OSTÉOTOMIE/OSTÉOPLASTIE

Coupe nette et fine pour un volume osseux maximal



EXPANSION DE CRÊTE

Technique rapide et peu traumatique permettant une expansion contrôlée



CHIRURGIE ORTHODONTIQUE ACCELERÉE

Micro-incisions pour faciliter les mouvements dentaires orthodontiques



SYNDESMOTOMIE

Préservation maximale de la table osseuse



ÉLEVATION DE SINUS PAR VOIE LATÉRALE

Confort de travail inégalable : coupe sélective et effet hémostatique



ÉLEVATION DE SINUS PAR VOIE CRÉSTALE

Chirurgie peu invasive pour un franchissement du plancher sinusien en douceur



ALLONGEMENT CORONAIRE

Précision et accessibilité incomparable



L'ESSENTIEL

Les 6 inserts fondamentaux d'ACTEON® Equipment

FINESSE & SÉCURITÉ

TECHNIQUE SIMPLE & CONTRÔLÉE



Kit Bone Surgery* : Ostéotomie / Ostéoplastie

Réalisation de greffes osseuses, permettant de découper, d'exciser et de remodeler les structures osseuses sans risque de lésion sur les tissus mous.

Kit Crest Splitting*

Expansion de crête : les inserts d'épaisseurs croissantes permettent l'élargissement en douceur de la crête limitant tout risque de fracture osseuse.

PRÉLÈVEMENT OSSEUX

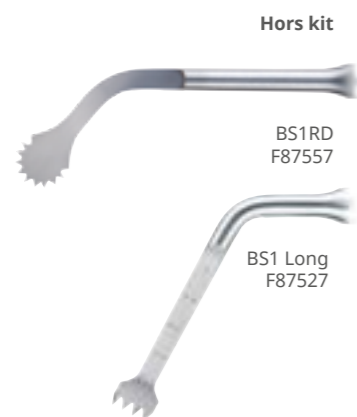
BS1S (Slim)
Scie de 9 mm de long destinée à la découpe en profondeur d'os cortical très dense.

BS2L
Scie à os latérale, orientée à gauche, pour la découpe d'os cortical ramique.

BS2R
Scie à os latérale, orientée à droite, pour la découpe d'os cortical ramique.

BS1RD (hors kit)
Scie ronde, 280° de surface active.

BS1L (Long) (hors kit)
Scie de 15 mm de long facilitant la prise de greffon ramique.



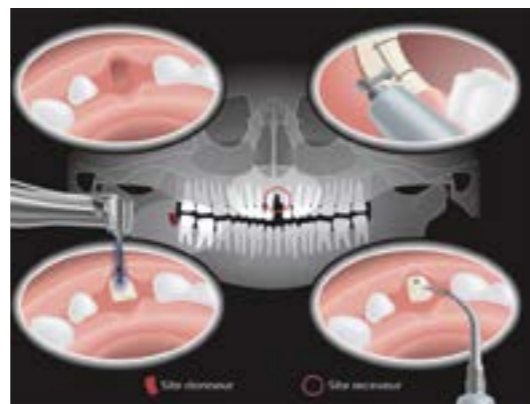
OSTÉOTOMIE

BS5
Scalpel plat pour la réalisation d'ostéotomies fines.

REMODELAGE OSSEUX

BS4
Scalpel circulaire pour la réalisation d'ostéoplasties et prélèvements de particules ou copeaux d'os.

BS6
Scalpel incurvé particulièrement efficace pour l'ostéoplastie.



Kit BS :
F87509 : BS1S, BS2L II, BS2R II, BS4 II, BS5 II, BS6 II
F87309 : BS1, BS2L, BS2R, BS4, BS5, BS6

Pack BS :
F87500 : Un kit BS II, une boîte de stérilisation, une pièce à main Piezotome® LED, une clé dynamométrique
F87300 : Un kit BS, une boîte de stérilisation, une pièce à main Piezotome®, une clé dynamométrique

OSTÉOTOMIE

CS1
Insert fin dédié à l'ostéotomie pilote à 8 mm de profondeur.

CS2
Insert destiné à la réalisation du second trait de coupe à 8 mm de profondeur.

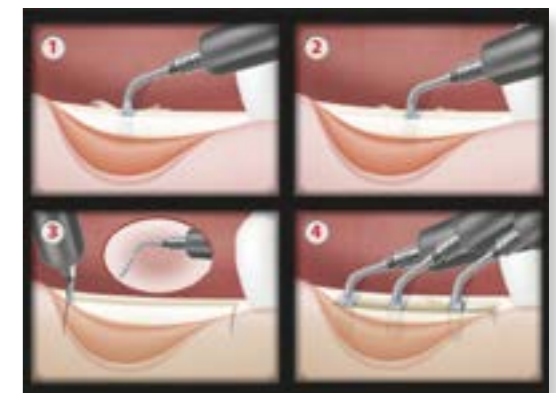
CS3
Lame servant à l'élaboration d'ostéotomies de décharges de 8 mm de profondeur aux extrémités mésiales et distales.

EXPANSION

CS4
Insert conique d'expansion de 1,80 mm d'épaisseur à 8 mm de profondeur.

CS5
Insert conique d'expansion de 2,75 mm d'épaisseur à 8 mm de profondeur.

CS6
Insert conique d'expansion de 3,75 mm d'épaisseur à 8 mm de profondeur.



Kit CS :
F87567 : CS1, CS2, CS3, CS4, CS5, CS6

Pack CS :
F87560 : Un kit CS, une boîte de stérilisation, une pièce à main Piezotome® LED, une clé dynamométrique

* Expansion de crête

POUR UNE VISIBILITE SANS PAREIL

TECHNIQUE RAPIDE, SÛRE ET PEU INVASIVE



Kit Sinus Lift*

Élévation de sinus par voie latérale : une coupe fine réalisée sans effort, limitant tout risque de perforation de la membrane sinusienne ou tout dommage sur l'artère antrale. L'élévation est réalisée en gardant le contact avec le bord osseux.

DÉCOUPE DU VOLET OSSEUX

SL1
Insert diamanté destiné à la découpe du volet vestibulaire osseux et à l'atténuation des angles vifs.

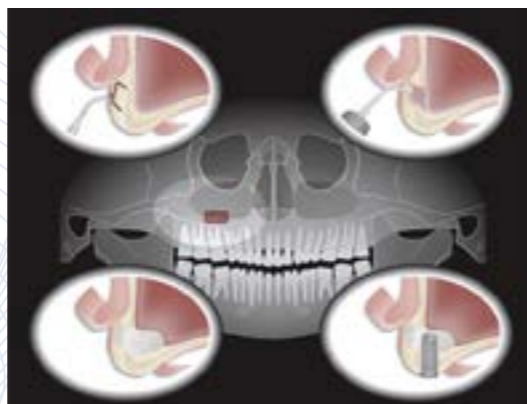
SL2
Insert boule diamanté destiné au lissage des bords du volet vestibulaire osseux et à l'ostéoplastie de précision.

DÉCOLLEMENT DE MEMBRANE

SL3
Insert plateau servant à décoller la membrane sinusienne sur les bords du volet vestibulaire.

SL4
Spatule servant au décolllement de la membrane sinusienne, à l'intérieur du sinus.

SL5
Spatule servant au décolllement de la membrane sinusienne, à l'intérieur du sinus et au dégagement de structures anatomiques.



Kit SL :
F87519 : SL1 II, SL2 II, SL3 II, SL4 II, SL5 II
F87319 : SL1, SL2, SL3, SL4, SL5

Pack SL :
F87510 : Un kit SL II, une boîte de stérilisation, une pièce à main Piezotome® LED, une clé dynamométrique
F87310 : Un kit SL, une boîte de stérilisation, une pièce à main Piezotome®, une clé dynamométrique

Kit Intralift™

Élévation du sinus par voie crestale : le kit IntraLift™ permet d'élaborer des chirurgies peu invasives en toute sécurité.

FORAGE PILOTE

TKW1
Insert conique dédié au forage pilote dans l'os cortical très dense (Ø 1,35 mm).

FORAGE SECONDAIRE

TKW2
Insert cylindrique diamanté dédié au forage jusqu'au franchissement du plancher sinusien (Ø 2,1 mm).

TKW3
Insert cylindrique dédié à l'élargissement du canal d'accès à la membrane sinusienne (Ø 2,35 mm).

TKW4
Insert cylindrique diamanté dédié au forage du réceptacle et à l'élargissement du canal d'accès à la membrane sinusienne (Ø 2,8 mm).



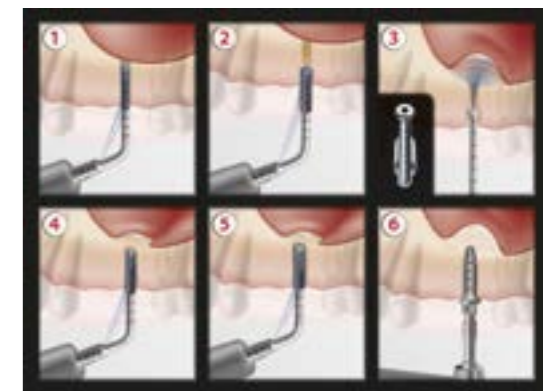
Hors kit

TKW6
F87538

DÉCOLLEMENT DE MEMBRANE

TKW5
Insert Ø 3 mm à placer dans le réceptacle précédemment créé pour décoller la membrane sinusienne.

TKW6 (hors kit)
Insert Ø 4,2 mm conçu pour le décolllement de la membrane sinusienne (techniques mixtes).



Kit Intralift™ :
F87536 : TKW1 II, TKW2 II, TKW3 II, TKW4 II, TKW5 II
F87336 : TKW1, TKW2, TKW3, TKW4, TKW5

Pack Intralift™ :
F87530 : Un kit Intralift™ II, une boîte de stérilisation, une pièce à main Piezotome® LED, une clé dynamométrique
F87330 : Un kit Intralift™, une boîte de stérilisation, une pièce à main Piezotome®, une clé dynamométrique

MINI-INCISIONS MINI-INVASIVES

EXTRACTIONS ATRAUMATIQUES SANS DELABREMENT OSSEUX



Kit Piezocision™ : Chirurgie Orthodontique Accélérée

Traitement des malocclusions par corticotomies aux ultrasons. Chirurgie rapide, peu invasive, sans lambeau ni suture, pour une plus grande acceptation du plan de traitement. La déminéralisation osseuse générée par les micro-incisions vont accélérer le mouvement dentaire pour un temps global de traitement orthodontique 3 à 4 fois plus rapide*.

PZ1
Corticotomies antérieures.

PZ2L
Corticotomies latérales sur zone vestibulaire droite du patient. A utiliser en mouvement pendulaire.

PZ2R
Corticotomies latérales sur zone vestibulaire gauche du patient. A utiliser en mouvement pendulaire.

PZ3
Corticotomies antérieures sur espaces radiculaires très rapprochés.

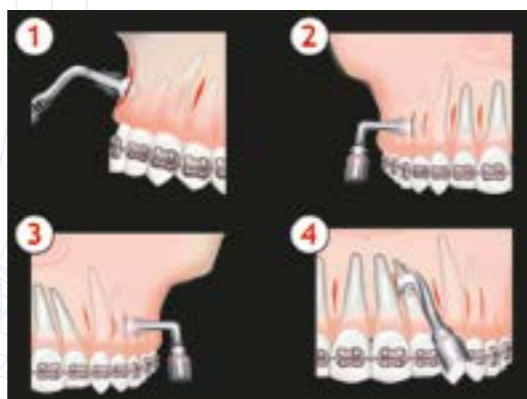
La profondeur de décortication de 3 mm est représentée sur chaque insert par un marquage laser.

La technique Piezocision™ est la combinaison :

- de micro-incisions chirurgicales réalisées aux ultrasons de puissance ACTEON® Equipment
- de densification osseuse
- de mouvements dentaires orthodontiques

INDICATIONS

- Malocclusion de classe I (encombrement modéré à sévère limitant la nécessité d'extraction)
- Correction de « deep bite » (surplomb excessif)
- Malocclusion de classe II sélectionnée
- Traitement orthodontique rapide pour adulte
- Intrusion et extrusion



Kit Piezocision™ :
F87576 : PZ1, PZ2L, PZ2R, PZ3

Pack Piezocision™ :
F87570 : Un kit Piezocision™, une boîte de stérilisation, une pièce à main Piezotome® LED, une clé dynamométrique

Kit Extraction

Élargissement de l'espace ligamentaire. Les inserts LC dissocient la dent de son attache pour une extraction rapide, sans luxation, conservant intact le rebord de l'os alvéolaire.
Actes cliniques : Extractions de dents de sagesse, de racines fracturées, de dents incluses, etc.

SYNDESMOTOMIE : ZONE ANTÉRIEURE

LC1
Périotome destiné à la réalisation de syndesmotomies et d'ostéotomies périradulaires.

LC2
Insert particulièrement fin permettant d'accéder aux espaces réduits entre la racine et l'os alvéolaire.

SYNDESMOTOMIE : ZONE POSTÉRIEURE

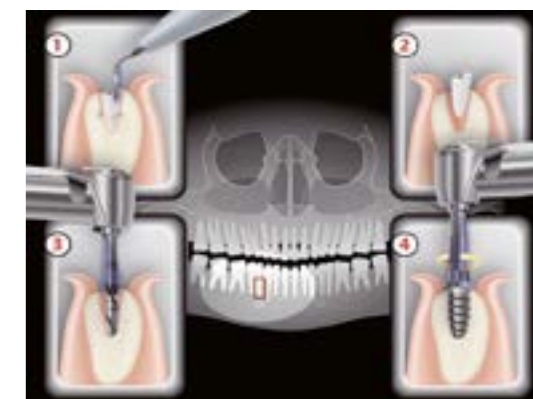
LC1-90°
Périotome, orienté à 90°, facilitant l'élargissement de l'espace desmodontal dans les zones interproximales, linguales et distales des molaires.

LC2L
Insert, orienté à 45° à gauche, facilite l'accès aux zones postérieures.

LC2R
Insert, orienté à 45° à droite, facilite l'accès aux zones postérieures.

SECTION DE RACINE

Ninja®
Scie à double affûtage particulièrement efficace pour les hémisections et les amputations radiculaires.



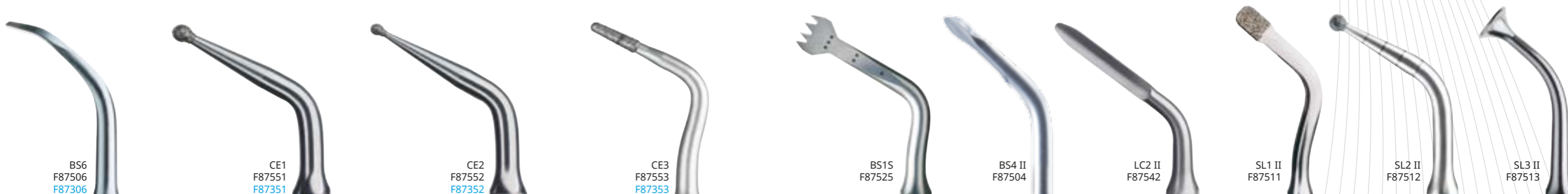
Kit Extraction :
F87546 : LC1 II, LC1-90° II, LC2 II, LC2L II, LC2R II, NINJA® II
F87346 : LC1, LC1-90°, LC2, LC2L, LC2R, NINJA®

Pack Extraction :
F87540 : Un kit Extraction II, une boîte de stérilisation, une pièce à main Piezotome® LED, une clé dynamométrique
F87340 : Un kit Extraction, une boîte de stérilisation, une pièce à main Piezotome®, une clé dynamométrique

* Acceleration of orthodontic tooth movement following selective alveolar decortication: biological rationale and outcome of an innovative tissue engineering technique, JD Sebaoun, J. Surmenian, DJ. Ferguson, S. Dibart, International Orthodontics, 6, 235-249, 2008.

PRÉCISION & ACCESSIBILITÉ

SIMPLEMENT INDISPENSABLE



Kit Crown Extension*

Allongement coronaire pour une innocuité totale sur la gencive et une précision garantissant l'intégrité de l'os et de l'émail des dents adjacentes.

OSTÉOPLASTIE

BS6
Scalpel incurvé particulièrement efficace pour les larges remodelages osseux.

CE1
Insert boule diamanté (Ø 1,75 mm) notamment destiné à l'ostéoplastie en zones vestibulaire et palatine.

CE2
Insert diamanté (Ø 1,20 mm) destiné à l'ostéoplastie en zones interproximales.

OSTÉOECTOMIE

CE3
Pour une reconstruction rapide de l'espace biologique nécessaire (marquage laser à 3 mm).

Utilisé perpendiculairement ou parallèlement à l'os, cet insert est dédié aux ostéoectomies de l'os de soutien en zones interproximales et péri-radicales vestibulaire et palatine.



Kit CE :
F87554 : BS6 II, CE1 II, CE2 II, CE3 II
F87354 : BS6, CE1, CE2, CE3

Pack CE :
F87550 : Un kit CE II, une boîte de stérilisation, une pièce à main Piezotome® LED, une clé dynamométrique
F87350 : Un kit CE, une boîte de stérilisation, une pièce à main Piezotome®, une clé dynamométrique

Kit Essential

Les 6 inserts fondamentaux d'ACTEON® pour l'ostéotomie, l'ostéoplastie, l'extraction et l'élévation de sinus par voie latérale.

OSTÉOTOMIE

BS1S (Slim)
Scie de 9 mm de long destinée à la découpe en profondeur d'os cortical très dense.

OSTÉOPLASTIE

BS4
Scalpel circulaire pour la réalisation d'ostéoplasties et prélèvements de particules ou copeaux d'os.

EXTRACTION

LC2
Insert particulièrement fin permettant d'accéder aux espaces réduits entre la racine et l'os alvéolaire.

ÉLÉVATION DE SINUS (VOIE LATÉRALE)

SL1
Insert diamanté destiné à la découpe du volet vestibulaire osseux et à l'atténuation des angles vifs.

SL2
Insert boule diamanté destiné au lissage des bords du volet vestibulaire osseux et à l'ostéoplastie de précision.

SL3
Insert plateau servant à décoller la membrane sinusienne sur les bords du volet vestibulaire.



Kit Essential :
F87528 : BS1S, BS4 II, LC2 II, SL1 II, SL2 II, SL3 II

Pack Essential :
F87529 : Un kit Essential, une boîte de stérilisation, une pièce à main Piezotome® LED, une clé dynamométrique

* Allongement coronaire

RÉGLAGES PRÉCONISÉS

BONE SURGERY

INSERTS	Mode maximum préconisé	Réglage fin*	IRRIGATION ml/mn
BS1 Slim / BS1 Long	D1	1-3	60
BS1RD	D1	1-3	60
BS2L / BS2R	D1	1-3	60
BS4	D1	1-3	60
BS5	D3	1-3	60
BS6	D1	1-3	60

SINUS LIFT

SL1	D1	1-3	60
SL2	D1	1-3	60
SL3	D4	1-3	50
SL4	D4	1-3	30
SL5	D4	1-3	30

INTRALIFT

TKW1	D2	3	100
TKW2	D2	3	100
TKW3	D2	3	100
TKW4	D2	3	100
TKW5 / TKW6	D3	1	30-40

CROWN EXTENSION

BS6	D1	1-3	60
CE1	D1	1-3	60-80
CE2	D2	1-3	60-80
CE3	D1	1-3	60-80

EXTRACTION

CREST SPLITTING

PIEZOCISION

INSERTS	Mode maximum préconisé	Réglage fin*	IRRIGATION ml/mn
LC1	D1	1-3	60-80
LC1-90°	D1	1-3	60-80
LC2	D1	1-3	60-80
LC2L / LC2R	D1	1-3	60-80
NINJA®	D1	1-3	60-80

	Mandibule	Maxillaire	Réglage fin*	IRRIGATION ml/mn
	CS1	D2		
CS2	D2	D3	1-3	80-100
CS3	D2	D3	1-3	80-100
CS4	D2	D3	1-3	80-100
CS5	D2	D3	1-3	80-100
CS6	D2	D3	1-3	80-100

PZ1	D1	1-3	60
PZ2L / PZ2R	D1	1-3	60
PZ3	D1	1-3	60

* Non applicable sur Piezotome® SOLO (LED)